

# Betongfabrik

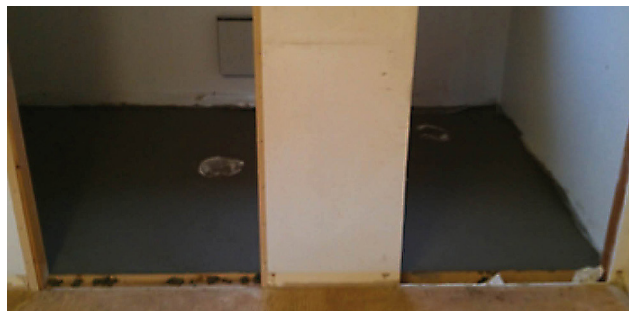


## Snabbtorkande betong

Snabbtorkande betong är en grupp betongkvaliteter med utprovade betongsammansättningar som möjliggör förkortade uttorkningstider. Betongerna har specifika uttorkningsegenskaper, vilket tas till vara vid fuktdimensioneringar. För att optimera valet av betong med hänsyn till tidplaner och andra förutsättningar bör en fuktdimensionering utföras. Vi använder oss av beräkningsprogrammet Tor-kaS. Dessa betonger levereras i hållfasthetsklasserna C 45/55 till C 50/60. Luftporbildare kan efter önskemål tillsättas för att reducera hållfasthetsklasserna något steg. Konsistensklasserna är F4 och F5. Cementen som används är Byggcement och betongen levereras med  $d_{max}$  8, 16 eller 25 mm.

## Användningsområden

Denna betong är avsedd att användas vid gjutning av alla typer av konstruktioner där krav på maximala fuktnivåer förekommer, t ex på bjälklag som ska beläggas med golvmaterial.



### För mer information kontakta:

[ulf.knutsson@lbc-boras.se](mailto:ulf.knutsson@lbc-boras.se)

033 - 17 74 80

## LBC Borås AB – ett företag med kundfokus, stort engagemang och ansvar

LBC Borås AB startade 1940 och består idag av ca 80 aktieägare, av vilka de flesta är sysselsatta i verksamheten. Vårt huvudkontor ligger i Borås och vi har lokalkontor i Mark och Ulricehamn. Vi är ett heltäckande transportföretag som förfogar över 230 fordon och maskiner

fördelade på 3 affärsområden, Bygg & Anläggning, Gods & Logistik samt Miljö & Återvinning. Inom varje affärsområde har vi genom lång erfarenhet utvecklat djup kompetens och ett brett utbud av tjänster som gör oss till en unik samarbetspartner och leverantör.

**LBC Borås AB**

Getängsvägen 18, 504 68 Borås, 033 - 17 74 30, [info@lbc-boras.se](mailto:info@lbc-boras.se), [www.lbc-boras.se](http://www.lbc-boras.se)

